

KFZ

Gültig ab: 10/2024

muki[®]

DIE VERSICHERUNG OHNE WENN UND ABER

Der beste Rat von Zweirad bis Allrad.



Kfz-Versicherung

Bestens eingestellt
auf Mobilität

www.muki.com

muki Versicherungen – so bunt wie das Leben

GESUNDHEIT

UNFALL

FAMILIE

RECHT

HAUSHALT/
EIGENHEIM

BETRIEB

Impressum:

Herausgeber/F.d.I.v.: muki Versicherungsverein auf Gegenseitigkeit,
Wirerstraße 10, 4820 Bad Ischl,
www.muki.com/service/impressum,
Telefon: 05 0665-1000, Fax DW: -4200,
office@muki.com
Satz- und Druckfehler vorbehalten

A smiling man with a beard, wearing a green sweater, is leaning on a light-colored table. He is looking down and to the right with a warm, happy expression. A watch is visible on his left wrist. The background is softly blurred, showing what appears to be a modern interior with white walls and furniture.

Darauf fährt Ihre Sicherheit ab

Wir von muki arbeiten seit 30 Jahren für Ihr gutes Gefühl auch in der Mobilität. Vom Automobil bis zum Motorrad bieten wir starke Versicherungsleistungen, die Sie auf Ihren Wegen beruhigend begleiten. Vom ersten Kilometer an sind wir Ihr persönlicher und engagierter Partner, der Ihnen gerade im Schadensfall effektive, wichtige und hilfreiche Leistungen sichert. Denn nichts soll Ihrer Mobilität und dem sorgenfreien Fahren im Wege stehen.

Ohne Wenn und Aber.

www.muki.com





Eine gute Kfz- Versicherung von Anfang an

Wir sind bestens eingestellt auf Ihre Mobilität. Mit unseren Kfz-Versicherungen bieten wir Ihnen individuelle Lösungen, die im Schadensfall perfekt, schnell und einfach greifen. Was uns von muki besonders wichtig ist, ist der persönliche und engagierte Service, der seit Jahren ausgezeichnet ist. Denn was wirklich zählt, wenn etwas passiert, sind hilfreiche und effektive Leistungen in allen Bereichen – Haftpflicht, Teilkasko oder Vollkasko.

Ihre Vorteile

- **Unbegrenzte Freischäden** (nur bei Haftpflicht Premium)
- **Zweitwagenregelung** gilt für Lebensgefährten/Ehegatten
- **-10% Berufsgruppen-Rabatt** auf die Sparten Haftpflicht und Insassenunfall (siehe Seite 10)
- Versicherungssumme **€ 35 Millionen**
- **Kein Zuschlag bei unterjähriger Zahlung** auf die Prämie (ausgenommen motorbezogene Kfz-Steuer)
- **EURO-Lenkerhaftpflicht für Mietwagen**
- **Interne Stufenmitnahme**
- **Assistance** (optional um € 29,- jährlich): Hilfe- und Beistandsleistung EU-weit, Pannen- und Abschlepphilfe, Mietwagen bei Fahrzeugausfall und vieles mehr
- **Kein Schadenersatz-Beitrag** bei L17-Ausbildungsfahrten und L-Übungsfahrten
- **-10 % Bestandskundenrabatt**
- **Anerkennung von Firmenbestätigungen**
- **Verbandsstufenmitnahme** auf 2 Jahre erweitert



**Wir wollen, dass
Sie gut an Ihre
Ziele kommen**

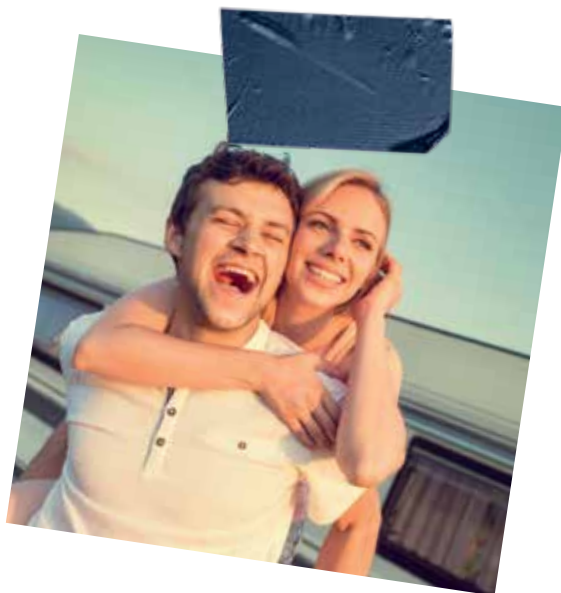
Günstig kalkuliert perfekt abgesichert

HAFTPFLICHT PKW

Für die Prämienberechnung in der Kfz-Haftpflichtversicherung sind jetzt neben der Art des Fahrzeuges und der kW-Leistung u.a. folgende Scoring-Parameter relevant:

- Alter des Versicherungsnehmers,
- Alter und Antrieb des Fahrzeuges,
- Prämienstufe und
- Region.

Sie können die Prämien für Ihre Kunden ganz einfach online berechnen (z.B. im muki-Online-rechner <https://onlinerechner.muki.com>), ebenso wie Konsumenten sich auf entsprechenden Vergleichsrechnern informieren können.



Assistance:

EU-weit 24h-Schadenaufnahme; 24h-Reise-information; Pannenhilfe und eventuelles Abschleppen des Fahrzeuges; Bergung des Fahrzeuges; nach Fahrzeugausfall: Mietwagen, Übernachtung, Weiterfahrt oder Rückfahrt, Fahrzeugtransport, Fahrzeugunterstellung; Fahrzeugverzollung und -verschrottung. Fixprämie € 29,- jährlich.



Bitte beachten Sie die Annahmerichtlinien für junge Versicherungsnehmer auf Seite 18. Im Wechselkennzeichen ist eine Mischung der beiden Tarife nicht möglich.

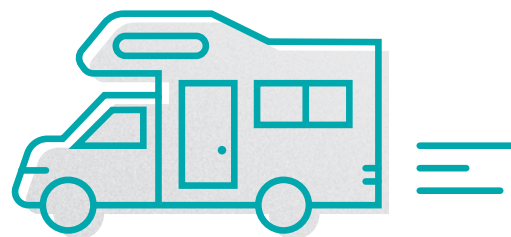
Richtig gut für richtig Große

PRÄMIENÜBERSICHT: LKW UND WOHNMOBILE FÜR FIRMENMÄSSIGE NUTZUNG

**LKW bis 5 t Nutzlast und 7,5 t Gesamtgewicht und
Wohnmobile bis 3,5 t höchstzulässiges Gesamtgewicht**

Nutzlast	€ 15 Mio.	€ 35 Mio.
bis 0,5 t	€ 1.147,30	€ 1.169,16
bis 1,5 t	€ 1.328,30	€ 1.353,61
bis 3 t	€ 1.554,42	€ 1.584,04
bis 5 t	€ 2.915,58	€ 2.971,10

Tarif ohne Bonus-Malus-System



**Sicher
fröhlich
unterwegs**

PRÄMIENÜBERSICHT: MOPED, MOTORRÄDER, MOTORDREIRÄDER ETC.

MOPED

Ausführung	€ 10 Mio.	€ 15 Mio.
einsitzig	€ 23,10	€ 24,73
zweisitzig	€ 130,19	€ 137,16
mehrspuriges Kleinkraftrad*	€ 130,19	€ 137,16
einspuriges Kleinkraftrad	€ 310,68	-

MOTORDREIRÄDER

Hubraum	€ 10 Mio.	€ 15 Mio.
bis 125 ccm	€ 106,47	€ 111,18
bis 350 ccm	€ 121,59	€ 123,90
über 350 ccm	€ 330,13	€ 336,39

MOTORRÄDER

Hubraum	Pauschalversicherungs- summe € 10 Mio.
bis 125 ccm	€ 66,84
bis 200 ccm	€ 72,41
bis 250 ccm	€ 77,97
bis 350 ccm	€ 94,69
bis 500 ccm	€ 129,20
über 500 ccm	€ 158,19

VIERRÄDRIGES LEICHTKRAFTFAHRZEUG* NUR FÜR PRIVATE NUTZUNG

(Quad über 50 ccm, Mopedauto)

Variante	€ 10 Mio.	€ 15 Mio.
Variante A	€ 323,55	€ 329,84
Variante B	€ 404,45	€ 412,39

* **Diese Risiken sind anfragepflichtig.** Keine Annahme von Lenkern vor dem vollendeten 23. oder nach dem vollendeten 75. Lebensjahr.



Regelung für junge Lenker: Für Versicherungsnehmer und Lenker bis zum vollendeten 23. Lebensjahr – Schadenersatzbeitrag von € 500,- pro Schadenfall (ausgenommen ein- und zweisitzige Mopeds sowie ein- und mehrspurige Kleinkrafträder).

Genereller Stilllegungsverzicht

PRÄMIENÜBERSICHT: ZUGMASCHINEN & ANHÄNGER

ZUGMASCHINEN MIT EINER BAUARTGESCHWINDIGKEIT VON

Zugmaschine	€ 10 Mio.	€ 15 Mio.
nicht mehr als 25 km/h	€ 169,81	€ 177,41
mehr als 25 km/h bis 50 kW	€ 339,60	€ 354,84

Keine Annahme über 50 kW

ANHÄNGER NUR FÜR PRIVATE NUTZUNG

	€ 10 Mio.	€ 15 Mio.
Anhänger	€ 20,68	€ 21,77

Annahme nur für Anhänger, die mit einem PKW und Kombi gezogen werden können und gleichzeitig mit dem Zugfahrzeug (oder zusätzlich zu diesem) versichert werden.

Bei der
Arbeit zählt
Leistung



Insassenunfall- versicherung



Bei der
Fahrt zählt
Sicherheit

PRÄMIENÜBERSICHT: INSASSENUNFALLVERSICHERUNG für PKW und Kombi, LKW bis 1,5 t Nutzlast (private Nutzung)

Höchstzeichnungslimit

für Tod	Versicherungssumme € 20.000
für Invalidität	Versicherungssumme € 40.000
Pauschalsystem	jährliche Prämie € 49,92



Was ist versichert?

- Versichert sind Unfälle beim Lenken, Benutzen, beim Be- und Entladen, beim Einweisen des Fahrzeuges sowie beim Ein- und Aussteigen.
- Unfälle sind Ereignisse, die plötzlich von außen auf Sie einwirken und unfreiwillig zu einer Gesundheitsschädigung führen.
- Der Versicherungsschutz gilt in Europa im geografischen Sinn.

Folgende Leistungen nach Unfällen sind versichert:

- Dauernde Invalidität
- Unfalltod
- Krankenhausgeld
- Rückholkosten

Besonders vergünstigt mit dem muki Berufsgruppen-Tarif

In der Kfz-Haftpflicht- und in der Insassenunfallversicherung wird Dienstnehmern der u. a. Organisationen und Einrichtungen ein 10%iger Rabatt eingeräumt.

Diese Regelung gilt nur für PKW, Kombi, LKW bis 1,5 t Nutzlast und Wohnmobile bis 3,5 t Gesamtgewicht, die privat genutzt werden. Das Fahrzeug muss auf aktive oder im Ruhestand befindliche Dienstnehmer oder deren im gemeinsamen Haushalt lebende Ehegatten oder Lebensgefährten angemeldet sein.



Entspannt reisen

ÖFFENTLICHER DIENST

- Berufsfeuerwehr
- Berufsrettung
- Bezirkshauptmannschaft
- Bundesbedienstete
- Bundesheer
- Gemeindebedienstete
- Justiz
- KindergärtnerInnen
- Krankenhaus
- Landesbedienstete
- Magistratsbedienstete
- Ministerium
- Polizei
- Sanatorium
- Straßenmeisterei
- Universität
- Verkehrsbetriebe
- Krankenhaus (diverse Vertragskrankenhäuser)

BANKEN

- Sämtliche Banken und Sparkassen

SOZIALVERSICHERUNGSTRÄGER

- AUVA
- BVA
- Gebietskrankenkassen
- PVA
- Sozialversicherung der Gewerblichen Wirtschaft
- Sozialversicherungen (diverse)

KAMMERN

- Arbeiterkammer und BFI
- Bundeswirtschaftskammer
- Handelskammer

- Kammer der gewerblichen Wirtschaft, WIFI
- Landwirtschaftskammer
- Kammern (diverse)

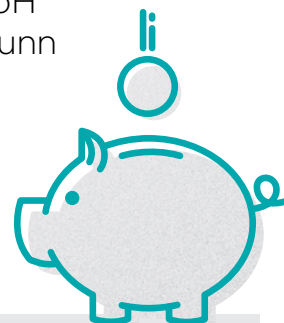
DIVERSE FIRMEN- ZUGEHÖRIGKEITEN

- A1 Telekom Austria
- ASFINAG
- Caritas
- Casinos Austria
- E-Werke und ähnliches
- Forschungszentrum Arsenal GmbH
- Forschungszentrum Seibersdorf
- Flughafen
- Fluglinien Österreich
- Geschützte Werkstätten
- Gewerkschaft öffentlicher Dienst
- IEF Service GmbH
- Krankenhaus Management (KMB)
- Kuratorium Wiener Pensionistenheime (KWP)
- ÖBB
- Post
- ORF
- OMV
- T-Mobile

AUSGEGLIEDERTE BETRIEBE DES BUNDES

- AGES Agentur für Gesundheit und Ernährungssicherheit GmbH
- AGES Pharm Med
- Agrarmarkt Austria
- Arbeitsmarktservice (AMS)
- Austro Control GmbH
- BBG Bundesbeschaffungs GmbH
- BHAG Buchhaltungsagentur des Bundes
- Bundes Wertpapieraufsicht
- Bundesbeschaffung GmbH
- Bundesimmobilien GmbH
- Bundesrechenzentrum
- Bundessporteinrichtungen GmbH

- Eisenbahn Hochleistungsstrecken AG
- Energie Control GmbH
- Familie & Beruf Management GmbH
- Gesundes Österreich GmbH
- Immobilienmanagement-gesellschaft des Bundes
- Insolvenz-Ausfallgeld-Fonds-Service GmbH
- Landwirtschaftliche Bundes-versuchswirtschaften GmbH
- Museumsquartier Errichtungs- und Betriebs GmbH
- Münze Österreich AG
- Museen (Bund und Land)
- ÖFPZ Arsenal GmbH
- Österreich Institut GmbH
- Österreichische Bundes-finanzierungsagentur
- Österreichische Bundesforste AG
- Österreichische Donau Betriebs AG
- Österreichische Mediathek
- Österreichische Salinen AG
- Österreichische Staatsdruckerei AG
- Rundfunk und Telekom RegulierungsgmbH RTR
- Schönbrunn Kultur- und BetriebsgmbH
- Spanische Hofreitschule
- Statistik Österreich IAF Service GmbH
- Theater (Bund und Land)
- Theaterservice GmbH
- Tiergarten Schönbrunn
- Umweltbundesamt



Als Nachweis benötigen Sie nur eine Kopie bzw. Scan Ihres Dienst- oder Mitarbeiterausweises und die Angabe Ihres Dienstortes.



Diese Kasko- versicherung kann sich jeder leisten



Mit der muki Voll- oder Teilkaskoversicherung ist Ihr Kfz rund um die Uhr bestens geschützt – und das unabhängig von der Verschuldensfrage.

Ihre Vorteile

- **Optimaler Deckungsumfang** zu günstigen Prämien
- **Sonderausstattung bis € 2.500,- prämienfrei** (PKW, Kombi, LKW bis 1,5 t Nutzlast sowie Wohnmobile bei privater Nutzung bis 3,5 t höchstzulässiges Gesamtgewicht)
- **Prämiengarantie** – keine Rückstufung im Schadenfall
- **Kein erhöhter Selbstbehalt** bei L17-Ausbildungsfahrten und L-Übungsfahrten
- **Prompte Schadenserledigung** in der Werkstätte Ihres Vertrauens
- **Rückerstattung** der unverbrauchten Prämie bei Verkauf



- **Kein Zuschlag** bei unterjähriger Zahlung
- **Kaskoeinstufung gleich wie HaftpflichtEinstufung**
- **Bestandskundenrabatt**
- **Windschutzscheiben-Tausch bei Carglass® Österreich:** Selbstbehalt um € 100,- reduziert; mit Bonus-Paket um € 200,- reduziert



PRÄMIEN VOLL- UND TEILKASKO

Für die Prämienberechnung in der Kfz-Kaskoversicherung sind wie bisher die Art des Fahrzeuges, die kW-Leistung und der offizielle Fahrzeuglistenneupreis maßgeblich, dazu kommen u.a. folgende Scoring-Parameter:

- Alter des Versicherungsnehmers,
- Prämienstufe,
- Antrieb und
- Region.

Sie können die Prämien für Ihre Kunden ganz einfach online berechnen (z.B. im muki-Online-rechner <https://onlinerechner.muki.com>), ebenso wie Konsumenten sich auf entsprechenden Vergleichsrechnern informieren können.



KFZ-BESICHTIGUNG

Alle Fahrzeuge, die älter als sechs Monate sind (ab Kfz-Erstzulassungsdatum), sind besichtigungspflichtig. Die Besichtigung kann durch den ÖAMTC oder den ARBÖ erfolgen. Die Kosten hierfür übernimmt muki.

Für die Zeit vom Antragseingang bis zum Erhalt des Besichtigungsberichtes besteht Deckung mit einem erhöhten durchgehenden Selbstbehalt von € 1.800,- (KESB 2024)

Voll- und Teilkasko im Vergleich

Deckungsumfang der Kasko-Varianten	Teilkasko		Vollkasko	
	Standard	Premium	Standard	Premium
	inkl. Parkschaden u. Vandalismus durchgehender SB	inkl. Parkschaden u. Vandalismus teilweiser SB	durchgehender SB	teilweiser SB
Brand, Explosion	•	✓	•	✓
Totaldiebstahl, Teildiebstahl, Raub, unbefugter Gebrauch durch betriebsfremde Personen	•	✓	•	✓
Naturgewalten: Sturm (über 60 km/h), Blitz, Felssturz (Steinschlag), Erdbeben, Hagel, Lawinen, Schneedruck, Hochwasser, Muren	•	✓	•	✓
Dachlawinen, Eiszapfen und andere Eisgebilde	•	✓	•	✓
Berührung des Fahrzeuges mit Tieren aller Art	•	✓	•	✓
Schmorschäden, Kurzschlusschäden	•	✓	•	✓
Schäden durch Tierbisse Bonus-Paket*: Folgeschäden-Entschädigung max. € 1.000,- pro Ereignis	•	✓	•	✓
Schäden durch Einbruchdiebstahl	•	✓	•	✓
Entwendung von Gegenständen des persönlichen Bedarfs bis € 1.000,- aus dem versperrten Fahrzeug durch Einbruchdiebstahl Bonus-Paket*: Erhöhung auf € 2.500,-	✓	✓	✓	✓
Mut- oder böswillige Handlungen betriebsfremder Personen	•	•	•	•
Kollision mit unbekanntem Kraftfahrzeug (Parkschaden)	•	•	•	•
Selbstverschuldeter Unfall	x	x	•	•
Schäden bei grob fahrlässig herbeigeführten Versicherungsfällen (Perfect Safe Package)	•	•	•	•
Bruchschäden an Scheinwerfern, Kleingläsern ab einer Schadenssumme von € 500,-: SB € 350,- fix Bonus-Paket*: Selbstbehalt fix	✓ € 175	✓ € 175	✓ € 175	✓ € 175
Bruchschäden an Windschutz-, Seiten- u. Heck-scheiben, Glasschiebedach u. Panoramaver-glasung** Bonus-Paket*: Ersparnis € 100,- SB in einer Werkstätte, Ersparnis € 200,- SB bei Carglass® Bonus-Paket*: Diebstahl v. Markenemblem-en inkl. Montage bis € 500,-; Schlossänderungs-kosten bei Schlüsselverlust bis € 350,- (An-zeigebestätigung); Verlust od. Diebstahl v. Wunschkennzeichen bis € 250,- (Anzeigebest.)	• ✓	• ✓	• ✓	• ✓

✓ Voller Deckungsumfang ohne Selbstbehalt
• Voller Deckungsumfang abzügl. vereinbartem Selbstbehalt (€ 350,- / € 500,- oder € 900,-)
x Keine Deckung

**kein Selbstbehalt, wenn die Reparatur ohne Austausch der Scheibe erfolgt. Deutlich reduzierter Selbstbehalt, wenn der Austausch der Scheibe durch Carglass® erfolgt; kein bzw. deutlich reduzierter Selbstbehalt bei Einschluss des Bonus-Pakets, siehe unten.

***Zusatzpaket: „Bonus-Paket“** Bei Tausch der Scheibe in einer Kfz-Werkstätte Ihrer Wahl: Ersparnis von € 100,00 Selbstbehalt. Bei Tausch der Scheibe bei der Firma Carglass®: Ersparnis von € 200,00 Selbstbehalt
Bruchschäden an Scheinwerfern und Kleingläsern bis zu einer Schadenssumme von € 500,- ohne Selbstbehalt, darüber Selbstbehalt € 175,00 fix.
Erhöhung der Entschädigungsleistung für Gegenstände des persönlichen Bedarfs bei Einbruchdiebstahl auf € 2.500,- (keine Beschränkung bei elektronischen/technischen Geräten innerhalb dieser Summe). Kein Selbstbehalt bei Spot Repair-Methode für Lackschäden.
Ersatz der Kindersitze, wenn diese im Zuge eines ersatzpflichtigen Schadens beschädigt wurden (bis € 200,- pro Schadenereignis, wenn der Fahrzeugschaden € 5.000,- übersteigt; Ankaufsrechnungen von neu angeschafften Kindersitzen sind vorzulegen).
Ersatz einer beschädigten Hageldecke nach einem ersatzpflichtigen Hagelereignis (während der Vertragslaufzeit) bis € 100,- (Ankaufsrechnung der neu angeschafften Hageldecke ist vorzulegen). Fixprämie € 79,- jährlich. (siehe Klausel KBP)
Zusatz „E-Paket“ Versichert werden die Akkumulatoren sowie die vom Hersteller mitgelieferten Ladekabel eines Elektro- bzw. Hybridfahrzeuges gegen Bedienungsfehler, Ungeschicklichkeit oder Vorsatz Dritter; Konstruktions-, Material- oder Ausführungsfehler; Kurzschluss, Überstrom oder Überspannung, indirekter Blitzschlag; Versagen von Mess-, Regel- oder Sicherheitseinrichtungen, Fixprämie € 69,- jährlich (siehe Klausel KEP 2018).
Folierung: Zur Mitversicherung ist der Wert der Folierung dem Listenpreis hinzuzurechnen.

Es gelten die jeweils gültigen Bedingungen AKKB für Vollkasko und ATKB für Teilkasko. Eine Voll- oder Teilkasko kann nur in Verbindung mit der Kfz-Haftpflicht Standard oder Premium abgeschlossen werden.

Motorrad-Kasko

Kaskovarianten für Motorräder

Deckungsumfang der Kasko-Varianten	Teilkasko	Vollkasko
Naturgewalten: Sturm (über 60 km/h), Blitz, Felssturz (Steinschlag), Erdbeben, Hagel, Lawinen, Schneedruck, Hochwasser, Muren, Überschwemmungen, Brand, Explosion	•	•
Diebstahl, Raub	•	•
Federwild, Haustiere und Haarwild	•	•
Kollision mit unbekanntem Fahrzeugen (Parkschaden)	x	•
Selbstverschuldeter Unfall	x	•
Mut- oder böswillige Handlungen Fremder	x	•

- Voller Deckungsumfang abzügl. vereinbartem Selbstbehalt
- x Keine Deckung

Sonderausstattung: bis € 1.500,- prämienfrei, darüber hinaus wird diese zum Neuwert-Listenpreis hinzugerechnet.

Genereller Stilllegungsverzicht bei allen Krafträdern



PRÄMIENBERECHNUNG:

	Teilkasko	Vollkasko
SB 5%	mind. € 400,-	mind. € 750,-
Neuwert-Listenpreis	x 2,29%*	x 14,52%*

* inkl. 11% Vers.Steuer

**Jede Freiheit
braucht Schutz**

LKW-Kasko

Für LKW bis 5 t Nutzlast und Wohnmobile bis 3,5 t höchstzulässigem Gesamtgewicht (firmenmäßige Nutzung) und LKW im Werksverkehr

	Teilkasko		Vollkasko	
	Standard	Premium	Standard	Premium
Deckungsumfang der Kasko-Varianten	inkl. Parkschaden u. Vandalismus durchgehender SB	inkl. Parkschaden u. Vandalismus teilweiser SB	durchgehender SB	teilweiser SB
Brand, Explosion	•	✓	•	✓
Diebstahl, Raub, unbefugter Gebrauch durch betriebsfremde Personen	•	✓	•	✓
Naturgewalten: Sturm (über 60 km/h) Blitz, Felssturz (Steinschlag), Erdbeben, Hagel, Lawinen, Schneedruck, Hochwasser, Muren, Überschwemmungen	•	✓	•	✓
Berührung des Fahrzeuges mit Tieren aller Art	•	✓	•	✓
Mut- oder böswillige Handlungen betriebsfremder Personen	•	•	•	•
Selbstverschuldeter Unfall	x	x	•	•
Kollision mit unbekanntem Kraftfahrzeug (Parkschaden)	•	•	•	•

- ✓ Voller Deckungsumfang ohne Selbstbehalt
- Voller Deckungsumfang abzügl. vereinbartem Selbstbehalt (€ 500,- oder € 900,-)
- x Keine Deckung

Sonderausstattung: Preise für Aufbauten und Ausrüstungen bei LKW bis 5 t Nutzlast müssen dem Listenneupreis des Fahrzeuges hinzugerechnet werden. Bei Zusammentreffen mehrerer Aufbauten bzw. Ausstattungsgegenstände sind die Preise der Aufbauten/Ausrüstungen zu addieren und deren Summe dem Listenneupreis des Fahrzeuges hinzuzurechnen. Ausgenommen davon sind Fahrzeuge, bei denen die Aufbauten im Listenneupreis bereits berücksichtigt sind.

	Teilkasko inkl. Parkschaden			
	Standard	Premium	Standard	Premium
Selbstbeteiligung (SB) fix	SB € 900,00	SB € 900,00	SB € 500,00	SB € 500,00
Prämienfaktor	1,98%*	2,17%*	2,38%*	2,61%*

	Vollkasko			
	Standard	Premium	Standard	Premium
Selbstbeteiligung (SB) fix	SB € 900,00	SB € 900,00	SB € 500,00	SB € 500,00
Prämienfaktor	4,15%*	4,57%*	5,00%*	5,50%*

* Jahresbruttoprämie inkl. 11% Vers.Steuer

Annahmerichtlinien

für die muki Kfz-Haftpflicht- und Kaskoversicherung

ANNAHMERICHTLINIEN FÜR JUNGE VERSICHERUNGSNEMER

- Keine Annahme von jugendlichen Lenkern unter 21 Jahren (vollendetes 21. Lebensjahr = 21. Geburtstag), auch nicht als 2. Zulassungsbesitzer (Ausnahme: Moped ein- und zweisitzig – Annahme ab Vollendung des 15. Lebensjahres; keine Annahme von Mopedautos vor Vollendung des 23. und Motorrädern vor Vollendung des 21. Lebensjahres)
- Interne Stufenmitnahme möglich (Voraussetzung: gleicher Versicherungsnehmer, keine Schäden anhängig, mind. 2 Jahre beim Vorversicherer und keine Verbands-Malusstufe ab Prämienstufe 10 aufwärts)

SCHADENERSATZBEITRAG BZW. ERHÖHTER SELBSTBEHALT

- Schadenersatzbeitrag in der Kfz-Haftpflichtversicherung für Lenker, die das 23. Lebensjahr noch nicht vollendet haben (entfällt bei L17-Ausbildungsfahrten gem. Klausel HS5 2018); gilt nicht für PKW, LKW und Wohnmobile für firmenmäßige Nutzung, Mopeds und Anhänger
- Erhöhte Selbstbeteiligung in der muki Kfz-Vollkaskoversicherung beim selbstverschuldeten Unfall für Lenker, die das 23. Lebensjahr noch nicht vollendet haben (entfällt bei L17-Ausbildungsfahrten gem. Klausel KS2 2018); gilt nicht für LKW und Wohnmobile für firmenmäßige Nutzung



ZEICHNUNGSAUSSCHLÜSSE FÜR DIE HAFTPFLICHT- UND KASKOVERSICHERUNG

- Autobusse und Autobusanhänger
- Schulfahrzeuge
- Fahrzeuge mit ausländischem Kennzeichen
- Anhänger ohne Zugfahrzeug
- Fahrzeuge mit Probefahrerkennzeichen
- Fahrzeuge mit Überstellungskennzeichen
- Tankfahrzeuge
- Fahrzeuge zur Güterbeförderung
- Taxi und Mietfahrzeuge
- Verträge (Antragssteller) ab Prämienstufe 10 aufwärts
- Vom Vorversicherer gekündigte Risiken (auch einvernehmliche Vertragsauflösung und mangels Zahlung)
- Kurzfristige (unter 1 Mon.) beantragte Haftpflichtversicherung
- Auf ein Jahr befristete Zulassungen (Zollkennzeichen)
- Versicherungsnehmer (natürliche Personen), die nicht im Besitz eines Führerscheines sind



- Fahrzeuge, die zu einer besonderen Verwendung bestimmt sind (ausgenommen Verwendungsbestimmung: 19 & 29)
- Blaulichtorganisationen
- Arzt mit Bewilligung für das Verwenden eines Blaulichtes im Einsatzfall
- Schneeräumdienste
- Gemeindefahrzeuge
- Personen, die von der Versicherungssteuer befreit sind (Diplomaten, Botschaftsmitarbeiter usw.)
- Autohändler, gewerblich und privat
- Fahrzeuge, die als Leihwagen angeboten werden (Werkstätten, Kfz-Handel, etc.)
- Krafträder und vierrädrige Leichtkraftfahrzeuge mit Elektroantrieb
- Flottenverträge
- Versicherungsnehmer über 81 Jahre

Was immer Sie vorhaben ...



ZEICHNUNGSAUSSCHLÜSSE FÜR DIE KASKOVERSICHERUNG

- Kurzfristige Kaskoversicherungen
- Kasko für Fahrzeuge mit ausländischem Kennzeichen
- Teilkasko für Fahrzeuge ab Vollendung des 12. Zulassungsjahres
- Vollkasko für Fahrzeuge ab Vollendung des 6. Zulassungsjahres
- Verträge (Antragssteller) ab Prämienstufe 10 aufwärts
- Vom Vorversicherer gekündigte Risiken (auch einvernehmliche Vertragsauflösung und mangels Zahlung)
- Kaskoversicherungen für Probefahrtenkennzeichen und Überstellungskennzeichen
- Oldtimerkasko
- Kaskoversicherung ohne entsprechende Kfz-Haftpflichtversicherung bei muki VVaG

ANFRAGEPFLICHTIG FÜR DIE muki KFZ-HAFTPFLICHT- VERSICHERUNG

- Quads
- Vierrädrige Leichtkraftfahrzeuge



**Versicherungs-
bestätigungen (VB)
dürfen nicht rückwirkend
ausgestellt werden.**

ANFRAGEPFLICHTIG FÜR DIE muki KFZ-KASKO- VERSICHERUNG

- Fahrzeuge mit einem Listenneupreis inkl. Sonderausstattung über € 120.000,00

muki Versicherungen - die bunte Vielfalt für Ihr Leben

Was immer Sie in Ihrem Leben vorhaben,
Sie haben mit Sicherheit mehr davon.
Wir von muki sind für Sie da.
Persönlich oder unter **www.muki.com**

GESUNDHEIT

Gesundheitsvorsorge
Einfach gut für heute
und morgen

UNFALL

Unfall-Exklusivschutz
Bestens geschützt

FAMILIE

FamilyPlus
Die Familienversicherung
mit BegleitkostenPlus

RECHT

Rechtsschutz
Damit Sie auf Ihr
Recht pochen können

**HAUSHALT/
EIGENHEIM**

**Haushalts- und Eigen-
heimversicherung**
Alles gut bedacht

BETRIEB

Unternehmerschutz
Sicherheit für gute
Betriebsergebnisse



Kennen Sie die attraktiven muki Kfz-Aktionen?

Hier haben wir die wichtigsten Kfz-Aktionen für Sie auf einen Blick.



BESTANDSKUNDENRABATT -10 % bei Fahrzeugwechsel & WKZ-Einschluss (kW-Stärker)

Voraussetzungen:

- Schadensatz bis 50 %
- Vertrag mind. 2 Jahre im Bestand
- betrifft die Sparten **Haftpflicht** und **Kasko**

ÜBERNAHME INTERNER BONUS-STUFEN von anderen Gesellschaften

Voraussetzungen:

- gleicher VN,
- keine Schäden anhängig,
- mind. 1 Jahr beim Vorversicherer (Jugendliche VN unter 23 mind. 2 Jahre)
- keine Verbandsmalusstufe

ERWEITERUNG BERUFSGRUPPENTARIF

(10 % Nachlass Haftpflicht- und Insassenunfall) z.B.:

- Öffentlicher Dienst
- sämtliche Banken und Sparkassen
- Sozialversicherungsträger & Kammern
- div. Firmenzugehörigkeiten
 - ÖBB
 - Post
 - A1 Telekom
 - ASFINAG
 - etc.

ANERKENNUNG VON FIRMENBESTÄTIGUNGEN

unter gewissen Voraussetzungen (max. interne Stufe 00)



ZWEITWAGENBONUS

Gilt für VN, Ehepartner oder Lebensgefährten

1. Zweitwagen in den Verbandsstufen 07 - 09 = interne Stufe analog Erstfahrzeug, bestenfalls Verbandsstufe 05
2. Zweitwagen in den Verbandsstufen 00 - 06 = interne Stufe analog Erstfahrzeug, bestenfalls Verbandsstufe 00



VERBANDSSTUFENMITNAHME

(Bonusübernahme)

auf 2 Jahre erweitert (auch wenn zwischenzeitlich kein Kfz angemeldet war - üblich 1 Jahr)



Für Detailinformationen zu den einzelnen Aktionen steht Ihnen Ihr Vertriebspartnerbetreuer gerne zur Verfügung!

Gut zu wissen: Nah dran, schnell dabei

muki
**VERSICHERUNGSVEREIN AUF
GEGENSEITIGKEIT - ZENTRALE**

4820 Bad Ischl, Wirerstraße 10
Telefon: 05 0665-1000
Fax DW: -4200
versicherung@muki.com

ÖFFNUNGSZEITEN

Montag bis Donnerstag: 8-16 Uhr
Freitag: 8-14 Uhr

BÜROS

- **1050 Wien, Hamburger Straße 10/5**
Telefon: 05 0665-1550, Fax DW: -3555
- **8042 Graz, St.-Peter-Gürtel 4 EG**
Telefon: 05 0665-1540, Fax DW: -3545

🌐 www.muki.com

f [muki-versicherung](#)

@ [muki_versicherung](#)

KFZ-ZULASSUNGSSTELLEN

- **1050 Wien, Hamburger Straße 10/5**
Telefon: 05 0665-5510, Fax DW: -4510
zulassungsstelle.wien@muki.com
- **2231 Strasshof an der Nordbahn,
Hauptstraße 260 TOP 2**
Telefon: 05 0665-2970, Fax DW: -3970
zulassungsstelle.strasshof@muki.com
- **2232 Deutsch-Wagram,
Hauptstraße 24**
Telefon: 05 0665-2950, Fax DW: -3950
zulassungsstelle.deutsch-wagram@muki.com
- **4824 Gosau, Kirchenstraße 52**
Telefon: 05 0665-2960, Fax DW: -3940
zulassungsstelle.gosau@muki.com
- **7000 Eisenstadt,
Bründlfeldweg 63**
Telefon: 02682 21803-11, Fax DW: -99
zulassungsstelle.eisenstadt@muki.com
- **8042 Graz, St.-Peter-Gürtel 4 EG**
Telefon: 05 0665-2990, Fax DW -3990
zulassungsstelle.graz@muki.com
- **8480 Mureck, Eichfeld 127**
Telefon: 05 0665-2980, Fax-DW -3980
zulassungsstelle.mureck@muki.com
- **8501 Lieboch, Packerstraße 62**
Telefon: 03136-63336, Fax DW: -3
zulassungsstelle.lieboch@muki.com