

**So wichtig,  
wenn etwas  
passiert.**



**muki  
Unfallschutz**

gültig für ganz Österreich

# Eine private Unfallversicherung ist so wichtig für Sie und Ihre Liebsten



Ein Unfall ist schnell passiert: bei der Berufsausübung, im Straßenverkehr, in der Freizeit, bei Sport, Hobby oder Hausarbeit reicht schon ein kleiner Moment der Unaufmerksamkeit. Schmerzen, vorübergehende Arbeitsunfähigkeit, sogar dauernde Berufsunfähigkeit und Invalidität können die Folge sein. Körperliches Leid ist mit finanziellem Leid meist eng verbunden.



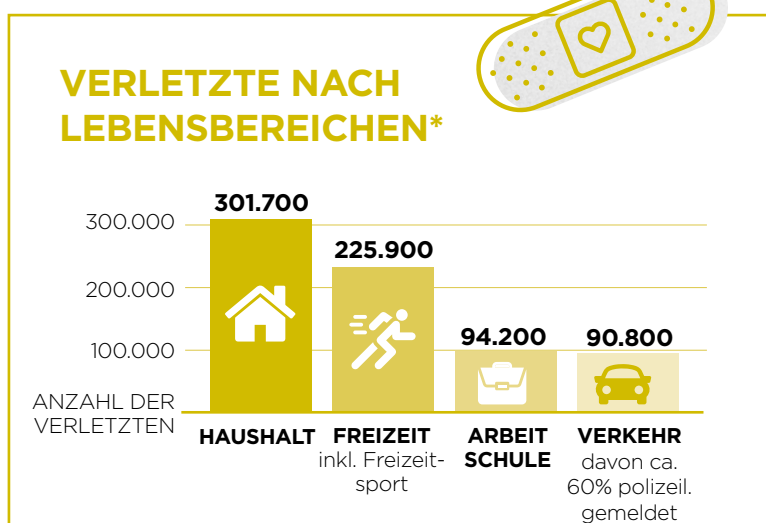
Ein Unfall ist jedes plötzlich von außen auf den Körper wirkende Ereignis (Unfallereignis), durch das die versicherte Person unfreiwillig eine Gesundheitsschädigung erleidet.

## NACHSTEHENDE EREIGNISSE ZÄHLEN AUCH ALS UNFALL

- **Ertrinken und Ersticken**
- **Verbrennungen, Verbrühungen**, Einwirkung von **Blitzschlag** oder elektrischem **Strom**
- **Einatmen von Gasen** oder **Dämpfen**, **Einnehmen von giftigen** oder **ätzenden Stoffen**, es sei denn, dass diese Einwirkungen allmählich erfolgen
- **Verrenkungen** von Gliedern sowie **Zerrennungen und Zerreißen** von an Gliedmaßen und an der Wirbelsäule befindlichen Muskeln, Sehnen, Bändern, Kapseln und Menisci
- Durch **Zeckenbiss übertragene FSME** sowie **Lyme-Borreliose, Kinderlähmung**
- **Impffolgeschäden**
- **Infektionskrankheiten** infolge **Hautverletzung von Tieren, Schlangenbissen** oder **Insektenstichen**
- **Unfälle** in Folge eines **Herzinfarktes** oder **Schlaganfalles**
- **Rettung von Menschen, Tieren und Sachen**

# Was leistet die gesetzliche Unfallversicherung?

<b>AUVA</b> Allgemeine Unfallversicherungsanstalt	<b>SVS</b> Sozialversicherungsanstalt der Selbständigen	<b>BVAEB</b> Versicherungsanstalt öffentlich Bediensteter, Eisenbahnen und Bergbau
<b>Gesetzlich versichert sind:</b>		
Kinder im verpflichtenden Kindergartenjahr, mitversicherte SchülerInnen und StudentInnen	Lehrlinge, ArbeiterInnen, Angestellte, geringfügig Beschäftigte	Selbstständige und selbstständig Erwerbstätige (auch in Land- u. Forstwirtschaft) und deren mitarbeitenden Ehepartner
<b>Gesetzlich NICHT versichert sind:</b>		
Kinder vor dem verpflichtenden Kindergartenjahr	Nicht berufstätige Ehepartner	
<b>Gesetzlicher Unfallversicherungsschutz besteht:</b>		
Auf dem Schulweg, im Unterricht, bei Schul- und Hochschulveranstaltungen sowie Ausflügen	Auf dem Arbeitsweg, bei Arbeitsunfällen und Berufskrankheiten	
<b>KEIN gesetzlicher Unfallversicherungsschutz besteht:</b>		
Bei <b>Freizeit-, Haushalts- und Sportunfällen</b> sowie im <b>Kindergarten</b> vor dem verpflichtenden Kindergartenjahr		



\* IDB Austria 2021; KfV

\*\* soweit es sich nicht um anfragepflichtige oder unversicherbare Risiken handelt.

## EINTEILUNG DER BERUFSGRUPPEN



### Berufsgruppe 1

Alle Berufe, die nicht unter Berufsgruppe 2 oder 3 fallen\*\*

### Berufsgruppe 2

- Arbeiter im Hoch- und Tiefbau
- Landwirte, Wald- und Forstarbeiter
- Dachdecker, Spengler, Zimmermann
- Holzbearbeiter, -verarbeiter
- Polizist im Außendienst

### Berufsgruppe 3

- Reine Bürotätigkeit

## muki Unfallschutz – einzigartige Leistungen für Sie

### INVALIDITÄTSAUFWERTUNG BIS ZU 500 %

Versicherungssummen	Standard	Exklusiv	Premium
Dauerinvalidität	€ 100.000	€ 100.000 bis € 150.000	€ 100.000 bis € 200.000
Leistung bei 100% Invalidität = 5-fache Grundsumme	€ 500.000	€ 500.000 bis € 750.000	€ 500.000 bis € 1.000.000
Unfalltod	€ 10.000	€ 10.000 bis € 30.000	€ 20.000 bis € 50.000
Unfallkosten	€ 5.000	€ 6.000	€ 7.000
• wahlweise	€ 10.000	€ 10.000	€ 10.000
Hubschrauber-Bergungskosten bis	€ 15.000	€ 15.000	€ 15.000
Kosmetische Operationen nach einem Unfall bis	€ 10.000	€ 15.000	€ 20.000
Schmerzensgeld nach einem unfallbedingten, ununterbrochenen stationären Spitalsaufenthalt			
• von mind. 15 Tagen	€ 1.750	€ 1.750	€ 1.750
• mind. 21 Tagen	€ 2.625	€ 2.625	€ 2.625
Knochenbruchpauschale	€ 200	€ 200-500	€ 200-500
Sofortleistung* wählbar	-	-	✓
Weltweiter, notwendiger Rücktransport nach Unfall	✓	✓	✓
Rehamanagement bei Invalidität ab 30% bis	€ 4.000	€ 4.000	€ 4.000

\* Sofortige Leistung eines prozentualen Anteils des voraussichtlichen Invaliditätsgrades, wird auf spätere Kapitalleistung angerechnet.



### PRÄMIENBERECHNUNG



Zur Prämienberechnung für den muki Unfall-Exklusivschutz sind jetzt u.a. folgende Scoring-Parameter relevant:

- **Alter der versicherten Person**
- **Hauptwohnsitz**

Vertriebspartner können die Prämien für ihre Kunden ganz einfach online berechnen (z.B. im muki-Onlinerechner <https://onlinerechner.muki.com>), ebenso wie Konsumenten sich auf entsprechenden Vergleichsrechnern informieren können.

# Individuelle Zusatzprodukte mit Mehrprämie

Nähere Infos zur muki Unfallversicherung unter [www.muki.com/unfall](http://www.muki.com/unfall)

## Zusatzprodukte

**Sofortleistung** eines prozentualen Anteils des voraussichtlichen Invaliditätsgrades (wird auf spätere Kapitalleistung angerechnet)

**Taggeld** für die Dauer einer vollständigen Arbeitsunfähigkeit im Beruf der versicherten Person (variable Leistungshöhe)

**Spitalgeld** für jeden Tag unfallbedingten Spitalsaufenthalt (variable Leistungshöhe)

**RentenPlus** (ab 35% und 50% Invalidität) bis € 1.000,- monatliche Rente bei Invalidität; Kinder und Jugendliche bis zum vollendeten 19. Lebensjahr maximal € 500,-

### UnfallPlus+

Versicherungsleistung von einmalig € 100.000,- bei Unfall ab einem dauernden Invaliditätsgrad von über 50%.

**Sportpakete** für wettkampfmäßig ausgeübte Leistungssportarten

### Sonderklasse nach Unfall

- Sonderklasse-Heilbehandlung wegen Unfallfolgen
- Ersatzkrankenhaustagegeld wegen Unfallfolgen
- Kostenersatz für den Selbstbehalt
- Reisetorno
- Nottransport auf dem Luftweg weltweit nach Hause

**Abschließbar mit dem Antrag auf muki Unfallsonderklasse plus**

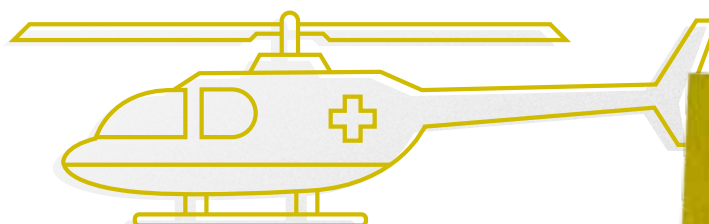


## GLIEDERTAXEN

**Je nach Tarifvariante sind folgende Gliedertaxen wählbar:**

- Gliedertaxe **Smart** (wählbar im Standard-Tarif)
- Gliedertaxe **Standard** (wählbar im Exklusiv- und Premium-Tarif)
- **Erhöhte Gliedertaxe** (wählbar im Standard-, Exklusiv- und Premium-Tarif)

**Weltweite  
Flug-  
Ambulanz**



Medizinische und soziale Hilfestellung / Unterstützung nach einem Unfall

## Gut zu wissen: Nah dran, schnell dabei

muki  
**VERSICHERUNGSVEREIN AUF  
GEGENSEITIGKEIT - ZENTRALE**

**4820 Bad Ischl, Wirerstraße 10**  
Telefon: 05 0665-1000  
Fax DW: -4200  
versicherung@muki.com

### ÖFFNUNGSZEITEN

Montag bis Donnerstag: 8-16 Uhr  
Freitag: 8-14 Uhr

### BÜROS

- **1050 Wien, Hamburger Straße 10/5**  
Telefon: 05 0665-1550, Fax DW: -3555
- **8042 Graz, St.-Peter-Gürtel 4 EG**  
Telefon: 05 0665-1540, Fax DW: -3545

Ⓜ [www.muki.com](http://www.muki.com)

f [muki-versicherung](#)

@ [muki\\_versicherung](#)

### KFZ-ZULASSUNGSSTELLEN

- **1050 Wien, Hamburger Straße 10/5**  
Telefon: 05 0665-5510, Fax DW: -4510  
zulassungsstelle.wien@muki.com
- **2231 Strasshof an der Nordbahn,  
Hauptstraße 260 TOP 2**  
Telefon: 05 0665-2970, Fax DW: -3970  
zulassungsstelle.strasshof@muki.com
- **2322 Deutsch-Wagram,  
Hauptstraße 24**  
Telefon: 05 0665-2950, Fax DW: -3950  
zulassungsstelle.deutsch-wagram@muki.com
- **4824 Gosau, Kirchenstraße 52**  
Telefon: 05 0665-2940, Fax DW: -3940  
zulassungsstelle.gosau@muki.com
- **7000 Eisenstadt,  
Bründlfeldweg 63**  
Telefon: 02682 21803-11, Fax DW: -99  
zulassungsstelle.eisenstadt@muki.com
- **8042 Graz, St.-Peter-Gürtel 4 EG**  
Telefon: 05 0665-2990, Fax DW -3990  
zulassungsstelle.graz@muki.com
- **8480 Mureck, Eichfeld 127**  
Telefon: 05 0665-2980, Fax-DW -3980  
zulassungsstelle.mureck@muki.com
- **8501 Lieboch, Packerstraße 111**  
Telefon: 05 0665-2960, Fax DW: -3960  
zulassungsstelle.lieboch@muki.com